

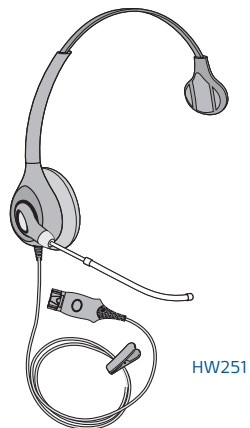
SupraPlus® Wideband

Guide de l'utilisateur
Bedienungsanleitung
Brugervejledning
Manual del usuario
Käyttöopas
Manuale d'istruzioni
Gebruiksaanwijzing
Brukerveiledning
Guia do Utilizador
Bruksanvisning
Kullanım Kılavuzu

USER GUIDE

plantronics®

Voice Tube



HW251



HW261

Noise-Canceling

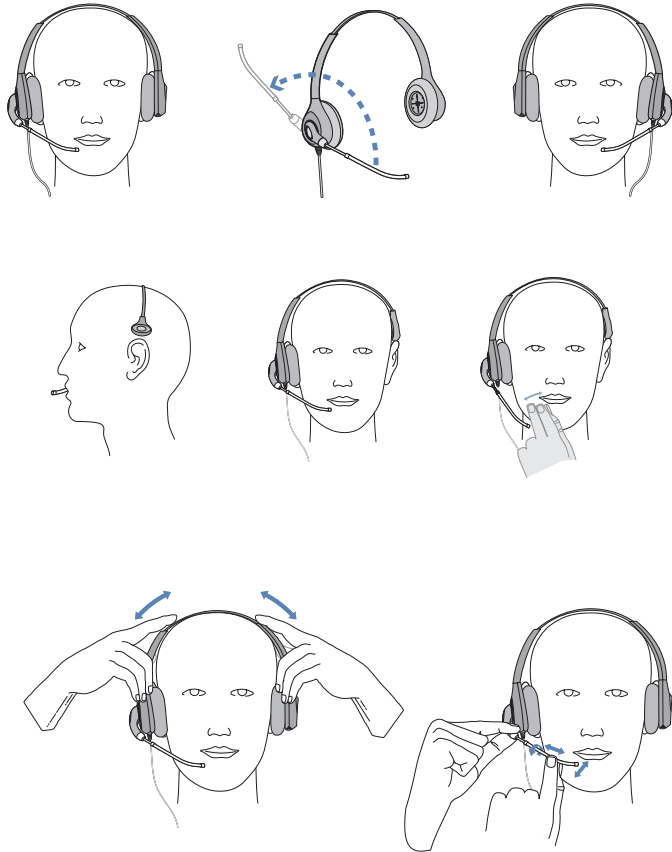


HW251N

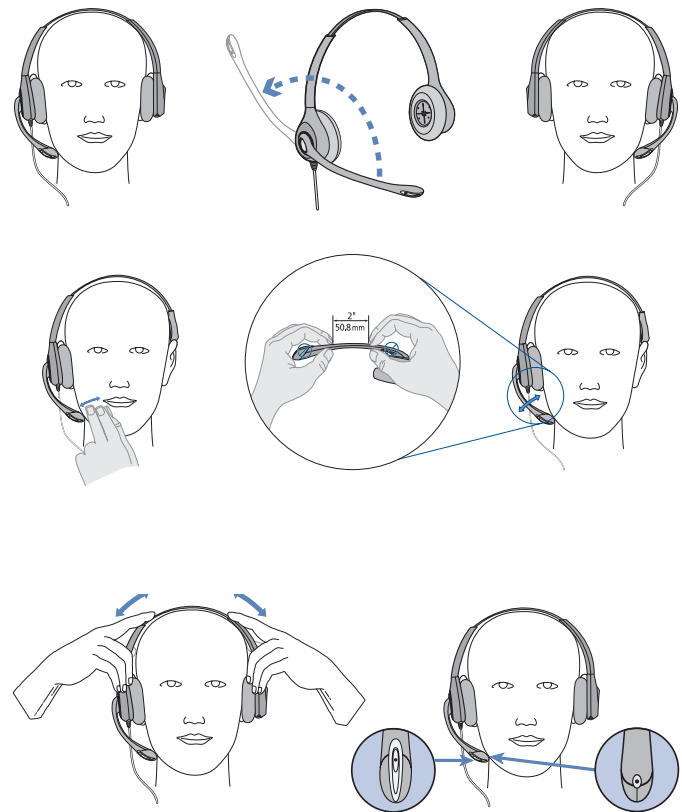


HW261N

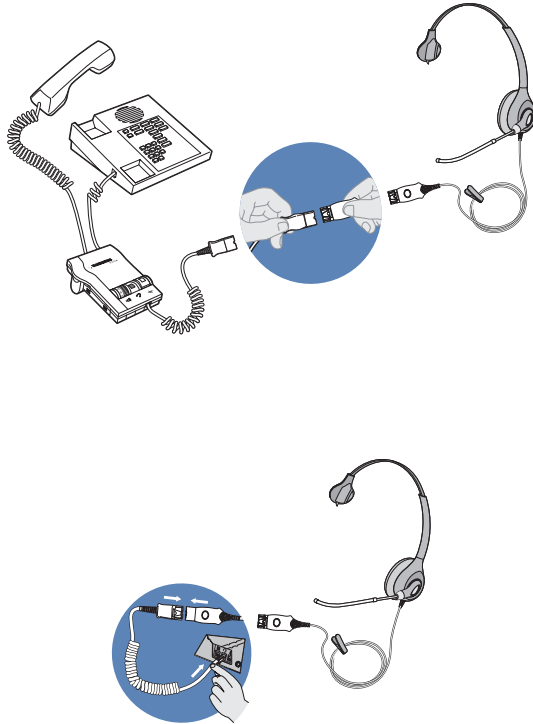
Voice Tube



Noise-Canceling



SupraPlus HW251N/HW261N/HW251/HW261



- en** Do not use headphones/headsets at high volumes for an extended period of time. Doing so can cause hearing loss. Always listen at moderate levels. If you experience a skin irritation after using this product, discontinue use and contact Plantronics. See plantronics.com/healthandsafety for more information on headsets and hearing.
- da** Anvend ikke hovedtelefoner/headsets ved høj lyttevolumen i længere tid ad gangen. Det kan forårsage høretab. Lyt altid ved en moderat volumen. Oplever du hudirritation efter brug af dette produkt, indstil da anvendelsen af produktet, og kontakt. Plantronics. Se plantronics.com/healthandsafety for at få yderligere oplysninger om headsets og hørelse.
- de** Verwenden Sie Kopfhörer/Headsets nicht über längere Zeit mit hoher Lautstärke. Dies kann zu Gehörschäden führen. Stellen Sie den Ton immer auf gemäßigte Lautstärke ein. Falls Hautreizungen auftreten, stellen Sie den Gebrauch umgehend ein und kontaktieren Sie Plantronics. Weitere Informationen zu Headsets und zum Schutz des Gehörs finden Sie unter plantronics.com/healthandsafety.
- es** no utilice los auriculares a un volumen muy alto durante un largo período de tiempo, ya que podría causarle pérdida de audición. Utilícelos a niveles moderados. Si sufre irritación en la piel después de utilizar este producto, interrumpa su uso y póngase en contacto con Plantronics. Viste plantronics.com/healthandsafety para obtener más información sobre los auriculares.
- fi** Älä käytä kevytkuuloketta/kuulokemikrofonia korkealla äänenvoimakkuudella pitkiä aikoja. Korkea äänenvoimakkuus saattaa aiheuttaa kuulovaurion. Käytä aina kohtuullista äänenvoimakkuutta. Jos sinulla ilmenee ihoärsytystä, kun olet käyttänyt tätä laitetta, lopeta laitteen käyttö ja ota yhteys Plantronicsiin. Lisätietoja kuulokkeista ja kuulosta on osoitteessa plantronics.com/healthandsafety.
- fr** n'utilisez jamais le micro-casque/ l'oreillette à un niveau de volume élevé pendant une période prolongée afin d'éviter tout risque de pertes auditives. Ne dépassez pas un niveau d'écoute modéré. En cas d'irritation de la peau, cessez d'utiliser ce produit et contactez Plantronics. Consultez le site plantronics.com/healthandsafety pour obtenir de plus amples renseignements sur les micro-casques / oreillettes et l'audition.
- it** non utilizzare le cuffie o gli auricolari a volumi troppo elevati per periodi di tempo prolungati poiché ciò potrebbe compromettere le capacità uditive. Regolare il volume su livelli moderati. Se si verificano irritazioni delle pelle dopo l'utilizzo di questo prodotto, sospendere l'uso e contattare Plantronics. Per ulteriori informazioni relative ad auricolari e cuffie, visitare il sito Web plantronics.com/healthandsafety.
- nl** gebruik hoofdtelefoons/headsets niet lange tijd achtereen met een hoog volume. Dit kan gehoorschade veroorzaken. Luister altijd met een normaal geluidsniveau. Als u na het gebruik van dit product last krijgt van huidirritatie, dient u het product niet meer te gebruiken en dient u contact op te nemen met Plantronics. Bezoek plantronics.com/healthandsafety voor meer informatie over headsets en uw gehoor.

- no** Ikke bruk hodetelefoner/hodesett med høyt volum i lange perioder om gangen. Dette kan føre til hørselstap. Bruk alltid moderate lyttenivåer. Hvis du opplever hudirritasjon når du bruker dette produktet, bør du avslutte bruken og kontakte Plantronics. Gå til plantronics.com/healthandsafety hvis du vil vite mer om hodesett og hørsel.
- pt** Não utilize auscultadores / auriculares com volumes de som muito elevados durante longos períodos de tempo. Ao fazê-lo, corre o risco de perda de audição. Se sofrer irritação cutânea após utilizar este produto, interrompa a utilização e contacte a Plantronics. Oíça sempre em níveis moderados. Visite plantronics.com/healthandsafety para.
- sv** Använd inte hörlurar/headset vid höga volymer under längre tidsperioder. Det kan orsaka hörselskador. Lyssna alltid med måttliga ljudnivåer. Om din hud blir irriterad när du använder produkten avbryter du användningen och kontaktar Plantronics. På plantronics.com/healthandsafety finns mer information om headset och hörsel.
- tr** Mikrofonlu ya da mikrofonsuz kulaklıkları yüksek ses ayarında uzun süre kullanmayın. Böyle kullanmak i itme kaybına neden olabilir. Ses ayarını her zaman orta düzeyde tutun. Bu ürün cildinizde tahrişe yol açarsa, ürünü kullanmaya son verin ve Plantronics'e başvurun. Kulaklıklar ve işitme konularında daha fazla bilgi için plantronics.com/healthandsafety adresini ziyaret edin.

en

WEEE and battery disposal information

Products labelled with the symbol of a crossed-out wheelee bin as shown below are electrical and electronic equipment. The crossed-out wheelee bin denotes that waste electrical and electronic equipment and batteries must not be disposed with the remainder of non-separated household waste, but should instead be collected separately as prescribed by the local laws and regulations. For more detailed information, please refer to our website plantronics.com

ar

معلومات حول كيفية التخلص من الأجهزة الكهربائية والإلكترونية ومن البطارية
إن المنتجات التي عليها علامة صندوق مدولب مشطوب كما هو مبين أدناه هي أجهزة كهربائية والإلكترونية.
يدل الصندوق المدولب المشطوب على أنه يجب عدم التخلص من نفايات الأجهزة الكهربائية والإلكترونية ومن
البطاريات مع بقية النفايات المنزلية غير المفترزة، وإنما يجب جمعها بشكل منفصل كما تنص عليه القوانين
والأنظمة المحلية. لمزيد من المعلومات التفصيلية، يرجى مراجعة موقع ويب www.plantronics.com

bg

WEEE И БАТЕРИЯ ИНФОРМАЦИЯ ЗА ИЗХВЪРЛЯНЕ

Продуктите, означени със символа на задраскан контейнер на колела, показан по-долу, представляват електрическо и електронно оборудване. Задрасканият контейнер на колела означава, че непотребното електрическо и електронно оборудване и батерии не трябва да се изхвърля с останалата част от неразделените битови отпадъци, а трябва да се събира отделно, както е предвидено от местното законодателство и нормативна уредба. За по-подробна информация посетете нашия уеб сайт plantronics.com

CS

INFORMACE O NAKLÁDÁNÍ S OEEZ A BATERIEMI

Výrobky označené níže uvedeným symbolem přeškrtnutého kontejneru na odpady patří do skupiny elektrických a elektronických zařízení. Symbol přeškrtnutého kontejneru na odpady připomíná, že odpad z elektrických a elektronických zařízení a baterie se nesmí vyhazovat spolu s ostatním neseparovaným odpadem z domácnosti, ale je nutné je likvidovat samostatně, v souladu s místními zákony a předpisy. Podrobnější informace získáte na našich webových stránkách plantronics.com

da

WEEE- OG BATTERIBORTSKAFFELSESOPLYSNINGER

Produkter, der er markeret med en overkrydset skraldespand som vist nedenfor, betegnes som elektrisk og elektronisk udstyr. Den overkrydsede skraldespand betyder, at elektrisk og elektronisk udstyr samt batterier ikke må bortskaffes sammen med almindeligt husholdningsaffald. Derimod skal det afleveres separat i overensstemmelse med lokale love og regler. Flere oplysninger kan fås på vores hjemmeside plantronics.com

de

INFORMATIONEN ZUR WEEE- UND AKKUENTSORGUNG

Bei Produkten, die mit dem Symbol einer durchgestrichenen Abfalltonne (siehe Abbildung unten) gekennzeichnet sind, handelt es sich um Elektro- und Elektronikgeräte. Dieses Symbol bedeutet, dass Elektro- und Elektronikgeräte sowie Akkus nicht mit dem Restmüll entsorgt werden dürfen, sondern gemäß der örtlichen Gesetze und Bestimmungen separat gesammelt werden müssen. Weitere Informationen erhalten Sie auf unserer Website plantronics.de

el

ΠΛΗΡΟΦΟΡΙΕΣ ΣΧΕΤΙΚΑ ΜΕ ΤΗΝ ΕΥΡΩΠΑΪΚΗ ΟΔΗΓΙΑ WEEE ΚΑΙ ΤΗΝ ΑΠΟΡΡΙΨΗ ΤΩΝ ΜΠΑΤΑΡΙΩΝ
Οι συσκευές που είναι επισημασμένες με το σύμβολο του τροχήλατου κάδου απορριμμάτων με ένα μεγάλο Χ μπροστά, όπως αυτό απεικονίζεται κατωτέρω, είναι ηλεκτρικές και ηλεκτρονικές εξοπλισμούς. Το σύμβολο του τροχήλατου κάδου απορριμμάτων με ένα μεγάλο Χ μπροστά υποδηλώνει ότι ο χρησιμοποιημένος ηλεκτρικός και ηλεκτρονικός εξοπλισμός και οι μπαταρίες δεν πρέπει να απορρίπτονται μαζί με τα υπολείμματα μη διαχωρισμένων οικιακών απορριμμάτων, αλλά αντίθετα θα πρέπει να συλλέγονται χωριστά, όπως καθορίζεται από την κατά τόπους ισχύουσα νομοθεσία και τους κανονισμούς. Για περισσότερες λεπτομέρειες, επισκεφθείτε την τοποθεσία μας στο Web, στη διεύθυνση plantronics.com.



es

INFORMACIÓN SOBRE LA NORMATIVA PARA EL DESECHO DE RAEE Y BATERÍAS

Los productos etiquetados con el símbolo del contenedor de basura tachado que se muestra a continuación son aparatos eléctricos y electrónicos. El contenedor de basura tachado indica que los residuos de aparatos eléctricos y electrónicos no se deben desechar junto con el resto de residuos domésticos, sino que deben recogerse por separado conforme a las regulaciones y leyes locales. Si desea obtener información más detallada, consulte nuestra página Web plantronics.com

et

WEEE JA AKUKÄITLEMISTEAVE

Alltoodud maha kriipsustatud ratsakäru sümbooliga sidistatud tooted on elektri- ja elektroonikaseadmed. Maha kriipsustatud ratsakäru tähendab, et elektri- ja elektroonikaseadmeid ega akusid ei tohi teisel dala koos sortimata majapidamisjäätmetega, vaid tuleb selle asemel koguda eraldi, vastavalt kohalike seadustele ja määrustele. Täpsema teabe saamiseks pöörduge meie kodulehele: plantronics.com

fi

SÄHKÖ- JA ELEKTRONIKKALAITTEIDEN SEKÄ AKKUJEN HÄVITTÄMINEN

Sähkö- ja elektroniikkalaitteet on merkitty symbolilla, jossa on ylivedetty roskakori. Ylivedetyn roskakorin symboli osoittaa, että sähkö- ja elektroniikkalaitteita tai akkuja ei saa hävittää lajittelemattoman talousjätteen mukana, vaan ne on toimitettava keräyspisteisiin paikallisten säädösten mukaan. Lisätietoja on verkkosivuiltamme osoitteessa plantronics.com

fr

DEEE ET MISE AU REBUT DE LA BATTERIE

Les produits portant le symbole d'une poubelle à roulettes barrée, comme illustré ci-après, sont des équipements électriques et électroniques. Ce symbole indique que les déchets d'équipements électriques et électroniques et les batteries ne peuvent pas être mis au rebut avec le reste des déchets ménagers, mais doivent être collectés séparément, conformément aux législations et réglementations locales en vigueur. Pour de plus amples informations, consultez notre site web à l'adresse : plantronics.com

he

WEEE מידע על סילוק סוללה

מוצרים המצוינים בסמל פח האשפה המוחק, כפי שמוצג למטה, הם ציוד חשמלי או אלקטרוני. פח האשפה המוחק מסמל כי אסור להשליך ציוד חשמלי ואלקטרוני וכן סוללות עם אשפה ביתית אחרת שאינה ממוינת, אלא שיש לאסוף אותן בנפרד כפי שנקבע בכללים ובחוקים המקומיים. לקבלת מידע נוסף, עיין באתר plantronics.com

hu

WEEE ÉS AZ AKKUMULÁTOR LESELEJTÉZÉSÉRE VONATKOZÓ INFORMÁCIÓ

„Az áthúzott szemetessel jelzett termékek (lásd alább) elektromos és elektronikus berendezések. Az áthúzott szemetes jelzi, hogy az elektromos és elektronikus berendezések és az akkumulátorok nem kezelhetők válogatás nélküli háztartási hulladék gyanánt, hanem a helyi előírások és rendeletek értelmében külön gyűjtendőek. További információért keresse fel weboldalunkat: plantronics.com

it

INFORMAZIONI SU WEEE E SMALTIMENTO DELLE BATTERIE

I prodotti contrassegnati da un'etichetta con il simbolo di divieto su un bidone dell'immondizia, come illustrato di seguito, sono apparecchiature elettriche ed elettroniche. Tale simbolo di divieto indica che i rifiuti elettrici ed elettronici e le batterie non devono essere smaltiti insieme ai comuni rifiuti domestici non differenziati, ma devono essere raccolti separatamente come prescritto dalle leggi e dalle normative locali. Per ulteriori informazioni, fare riferimento al nostro sito Web plantronics.com

lv

INFORMACIJA APIE WEEE IR MAITINIMO ELEMENTO ŠALINĪMA

Gamīnāji, pažīmēti perbraukto atlieku konteinerio su ratukais simbolii, kaip parodyta toliau, yra elektros ar elektroninė įranga. Perbraukto atlieku konteinerio su ratukais simbolis reiškia, kad elektros ar elektroninės įrangos bei maitinimo elementų negalima išmesti su nerūšiuotomis buitinėmis atliekomis; šias atliekas reikia surinkti atskirai, laikantis vietinių įstatymų ir taisyklių. Išsamesnės informacijos ieškokite mūsų interneto svetainėje adresu plantronics.com

lv

INFORMĀCIJA PAR ELEKTRISKO/ELEKTRONISKO IEKĀRTU UN AKUMULATORU UTILIZĀCIJU

Produkti, kas marķēti ar pārsvītrotas atkritumu tvertnes simbolu, kā parādīts zemāk, ir elektriskās un elektroniskās iekārtas. Pārsvītrotā atkritumu tvertne nozīmē, ka no lietotām elektriskajām un elektroniskajām iekārtām, kā arī akumulatoriem nedrīkst atbrīvoties, utilizējot tos kopā ar nešķirotiem sadzīves atkritumiem; iekārtas un akumulatori ir jāsavāc atsevišķi saskaņā ar vietējo pašvaldību normatīvajiem aktiem un noteikumiem. Papildinformāciju, lūdz, skatiet tīmekļa vietnē plantronics.com

nl

INFORMATIE OVER DE VERWIJDERING VAN WEEE EN BATTERIJEN

Producten die een pictogram hebben van een afvalcontainer met een kruis erdoor, zoals hieronder is afgebeeld, zijn elektrische en elektronische apparaten. De doorgekruiste afvalcontainer betekent dat deze afgedankte elektrische en elektronische apparatuur en batterijen niet met de rest van het huishoudelijke afval mogen worden weggegooid. Deze apparatuur moet apart worden ingezameld volgens de lokale wetgeving en de voor uw land geldende milieureggeving. Kijk voor meer informatie op onze website plantronics.com

no

INFORMASJON OM AVHENDING AV WEEE OG BATTERI

Produkter merket med symbolet av en søppelkasse med kryss over som vist nedenfor, er elektrisk og elektronisk utstyr. Søppelkassen med kryss over angir at elektrisk og elektronisk avfall og batterier ikke må kastes sammen med vanlig husholdningsavfall, men det skal samles inn / leveres i henhold til lokale lover og regler. Hvis du vil ha mer informasjon, kan du gå til plantronics.com

pl

INFORMACJE NA TEMAT RECYKLINGU BATERII ORAZ ŻYTYEGO SPRZĘTU ELEKTRYCZNEGO I ELEKTRONICZNEGO I UTYLIZACJI

Produkty oznaczone symbolem przekreślonego pojemnika na odpady, takim jak na poniższej ilustracji, stanowią sprzęt elektryczny i elektroniczny. Przekreślony pojemnik na odpady oznacza, że użytego sprzętu elektrycznego i elektronicznego oraz baterii nie należy wyrzucać wraz z normalnymi, nieposegregowanymi odpadami gospodarstwa domowego. Taki sprzęt powinien być oddzielnie utylizowany zgodnie z lokalnym prawem i przepisami. Więcej szczegółowych informacji znajduje się na naszej stronie internetowej plantronics.com

pt

WEEE E INFORMAÇÕES SOBRE A ELIMINAÇÃO DE BATERIAS

Os produtos com uma etiqueta igual à apresentada em baixo (caixote do lixo com uma cruz sobreposta) são equipamento eléctrico e electrónico. O símbolo indica que o equipamento eléctrico e electrónico e baterias não deverá ser eliminado com os restantes resíduos domésticos; deverá antes ser recolhido individualmente, tal como regulamentado pela legislação local. Para obter informação mais detalhada, consulte o nosso Web site plantronics.com

ro

INFORMAȚII DESPRE DESEURILE DE ECHIPAMENTE ELECTRICE ȘI ELECTRONICE ȘI DESPRE ELIMINAREA LA DEȘURI A BATERIILOR

Produsele care au pe etichetă simbolul cu o crucă, similar cu cel de mai jos, sunt echipamente electrice și electronice. Pubelela tăiată cu o cruce semnifică faptul că deșeurile de echipamente electrice și electronice și bateriile nu trebuie îndepărtate împreună cu deșeurile menajere nesortate, ci trebuie colectate separat conform prevederilor legilor și reglementărilor locale. Pentru informații mai detaliate, consultați site-ul nostru Web plantronics.com

ru

ИНФОРМАЦИЯ ПО УТИЛИЗАЦИИ ЭЛЕКТРИЧЕСКОГО И ЭЛЕКТРОННОГО ОБОРУДОВАНИЯ, А ТАКЖЕ ЭЛЕМЕНТОВ ПИТАНИЯ

Изделия, отмеченные значком зачеркнутого мусорного бака (см. рис. ниже), являются электрическим или электронным оборудованием. Значок зачеркнутого мусорного бака указывает на то, что использованное электрическое и электронное оборудование, а также элементы питания не должны утилизироваться вместе с неотсортированными бытовыми отходами. Утилизация данного вида отходов должна производиться отдельно от других отходов, в соответствии с местным законодательством. Для получения дополнительной информации посетите наш сайт plantronics.com



sk

INFORMÁCIE O WEEE A LIKVIDÁCII BATÉRIEÍ

Výrobky označené symbolom prečiarknutého odpadového kontajnera na kolieskach, ako je zobrazené nižšie, sú elektrické a elektronické zariadenia. Prečiarknutý odpadový kontajner na kolieskach označuje, že odpadové elektrické a elektronické zariadenia a batérie sa nesmú likvidovať spolu s iným netriedeným domácim odpadom, ale musia sa zhromažďovať samostatne podľa ustanovení miestnych zákonov a predpisov. Podrobnejšie informácie nájdete na našej webovej stránke plantronics.com

sl

INFORMACIJE O ODLAGANJU ODPADNE ELEKTRIČNE IN ELEKTRONSKE OPREME TER BATERIJ
Izdelki, ki so označeni s spodaj prikazanim simbolom prečrtanega koša, sodijo med električno in elektronsko opremo. Prečrtani koš označuje, da odpadne električne in elektronske opreme ter baterij ni dovoljeno odlagati z nerazvrščenimi gospodinjstskimi odpadki, ampak jih je treba zbirati ločeno v skladu z lokalnimi zakoni in predpisi. Podrobnejše informacije si oglejte na naši spletni strani plantronics.com

sv

INFORMATION OM WEEE OCH KASSERING AV BATTERIER

Produkter som är märkta med en överkorsad soptunna på hjul enligt nedan är elektrisk och elektronisk utrustning. Den överkorsade soptunnan innebär att elektriskt och elektroniskt avfall och batterier inte får kasseras med osorterat hushållsavfall, utan ska samlas in separat enligt lokala lagar och förordningar. Mer detaljerad information finns på vår webbplats plantronics.com

tr

WEEE VE PİL YÖNETMELİĞİ ATIK BİLGİLERİ

Aşağıdaki gibi, üzerine çarpi işareti çizilmiş bir çöp konteyneri simgesi olan ürünler elektrikli ve elektronik ekipmanlardır. Çarpi işareti konulmuş çöp konteyneri simgesi, elektrikli veya elektronik ekipman ve pil atıklarının, türlerine göre ayrılmamış diğer evsel atıklarla birlikte atılmamasını, bunun yerine, yerel yasa ve yönetmeliklerde belirtilen gibi ayrı olarak toplanması ve atılması gerektiğini belirtir. Daha ayrıntılı bilgi için lütfen plantronics.com adresindeki web sitemize bakın.

2 Year Warranty

GB

Plantronics offers a two (2) year warranty on this product. Please note that the duration of the warranty depends on the laws of your country. We strongly advise you to keep your receipt of purchase in order to prove the date of purchase of this product. For full warranty details, conditions and technical assistance, please visit our website: plantronics.com/support.

AE

تقدم Plantronics كفاالة لمدة سنتين على هذا المنتج. يرجى الانتباه إلى أن مدة الكفاالة تعتمد على قوانين بلدك. ننصحك بتسدة أن تحفظ بإصبال الشراء من أجل إثبات تاريخ شراء هذا المنتج. للحصول على معلومات كاملة حول الكفاالة وشروطها، يرجى زيارة موقع ويب الخاص بنا www.plantronics.com

BG

Plantronics предлага две (2) години гаранция за този продукт. Моля, отбележете, че продължителността на гаранцията зависи от законите във вашата страна. Настоятелно препоръчваме да запазите вашата касова бележка от покупката, за да докажете датата на покупка на този продукт. За пълни подробности и условия за гаранцията посетете: plantronics.com/support

CZ

Společnost Plantronics nabízí dvouletou (2) záruku na tento produkt. Vezměte prosím na vědomí, že trvání záruky závisí na zákonech vaší země. Velmi doporučujeme ponechat si doklad o koupi, který slouží jako důkaz data nákupu produktu. Plné znění a podmínky záruky naleznete na naší webové stránce: plantronics.com/support

DE

Plantronics gewährt eine Garantie von zwei (2) Jahren auf dieses Produkt. Bitte beachten Sie, dass die Geltungsdauer der Garantie von den in Ihrem Land gültigen Gesetzen abhängt. Heben Sie unbedingt die Kaufbescheinigung auf, damit Sie das Kaufdatum des Produkts nachweisen können. Die vollständigen Garantieinformationen und-bedingungen sowie technische Unterstützung erhalten Sie auf unserer Website plantronics.de/support.

DK

Plantronics tilbyder to (2) års garanti på dette produkt. Bemærk, at varigheden af garantien afhænger af de gældende regler i dit land. Vi opfordrer dig kraftigt til at beholde din købskvittering for at bevise købsdatoen for dette produkt. Alle oplysninger og betingelser vedrørende garanti og teknisk hjælp findes på vores website: plantronics.com/support.

EE

Plantronics annab sellele tootele kahe- (2) aastase garantii. Pange tähele, et garantii kestus oleneb teie riigi seadustest. Soovitame teil kindlasti hoida alles ostutšekk, et tõestada toote ostukuupäeva. Garantii üksikasjade ja tingimuste jaoks pöörduge meie kodulehele: plantronics.com/support

ES

Plantronics ofrece una garantía de (2) dos años para este producto. Tenga en cuenta que la duración de la garantía dependerá de las leyes de su país. Le recomendamos encarecidamente que conserve la prueba de que conserve el ticket de compra como evidencia de la fecha de adquisición de este producto. Para obtener información completa y detallada sobre garantía, condiciones y asistencia técnica, visite nuestro sitio Web: plantronics.com/support

FI

Plantronics tarjoaa kahden (2) vuoden takuun tuotteelle. Huomaa, että takuun voimassaoloaika riippuu kansallisesta lainsäädännöstä. Suosittelemme, että säilytät kuitin ostoksestasi todistaaksesi tuotteen ostopäivän. Lisätietoja täyden takuun ehtoista ja teknisestä tuesta on osoitteessa plantronics.com/support

FR

Plantronics offre une garantie de deux (2) ans pour ce produit. Veuillez noter que la durée de la garantie dépend de la législation en vigueur dans votre pays. Nous vous recommandons fortement de conserver votre preuve d'achat afin de pouvoir attester le cas échéant de la date d'achat de ce produit. Pour plus de détails concernant la garantie, les conditions et l'assistance technique, consultez notre site Web à l'adresse : plantronics.com/support

GR

Η Plantronics καλύπτει το προϊόν αυτό με εγγύηση διάρκειας δύο (2) ετών. Σημειωτέον ότι η διάρκεια ισχύος της εγγύησης εξαρτάται από τη νομοθεσία της χώρας σας. Σας συνιστούμε ιδιαίτερα να φυλάξετε την απόδειξη αγοράς, προκειμένου να μπορείτε να αποδείξετε την ημερομηνία αγοράς αυτού του προϊόντος. Για πλήρεις λεπτομέρειες και προϋποθέσεις σχετικά με την εγγύηση, επισκεφθείτε την τοποθεσία μας στο Web στη διεύθυνση plantronics.com/support



HU

A Plantronics két (2) éves garanciát vállal e termékre. A garancia időtartama a magyar hatályos jogszabályoktól is függ. Nyomatékosan ajánljuk, hogy a vásárlás dátumának bizonyításához tartsa meg a számlát. A garancia részleteivel és feltételeivel kapcsolatban látogassa meg weboldalunkat: plantronics.com/support

IE

Plantronics offers a two (2) year warranty on this product. Please note that the duration of the warranty depends on the laws of your country. We strongly advise you to keep your receipt of purchase in order to prove the date of purchase of this product. For full warranty details, conditions and technical assistance, please visit our website: plantronics.com/support

IL

Plantronics מציעה אחריות של שנתיים למוצר זה. שם לב שמשך האחריות תלוי בחוקים במדינתך. אנו ממליצים מאוד לשמור את חשבונית הרכישה כדי להוכיח את תאריך הרכישה של מוצר זה. לקבלת פרטים מלאים על האחריות והתנאים בקר באתר האינטרנט שלנו בכתובת: www.plantronics.com

IT

Plantronics offre una garanzia di due (2) anni su questo prodotto. La durata della garanzia dipende dalle leggi del paese di residenza. Si consiglia di conservare la ricevuta come prova della data di acquisto del prodotto. Per informazioni complete su garanzia, termini e condizioni e assistenza tecnica, visitare il sito Web di Plantronics: plantronics.com/support.

LT

Šiam gaminii „Plantronics“ suteikia dvejų (2) metų trukmės garantiją. Atkreipkite dėmesį, kad garantijos trukmė priklauso nuo jūsų šalies įstatymų. Primygtinai patariame saugoti savo įsigijimo kvitą, kad galėtumėte įrodyti šio gaminio įsigijimo datą. Dėl informacijos apie garantiją ir sąlygų apsilankykite mūsų interneto svetainėje: plantronics.com/support

Plantronics, Inc.
345 Encinal Street
Santa Cruz, CA 95060
United States
Tel: 800-544-4660
plantronics.com
For product support contact us at plantronics.com/support.



Recyclable where
facilities exist

© 2003–2013 Plantronics, Inc. All rights reserved. Plantronics, the logo design, Sound Innovation, SupraPlus, the Voice Tube clear colour trade dress and shape trade dress are trademarks or registered trademarks of Plantronics, Inc. Patents: U.S. D494,154; D498,470; D505,413; and D529,900.

82622-01 Rev B (05.13)

plantronics®